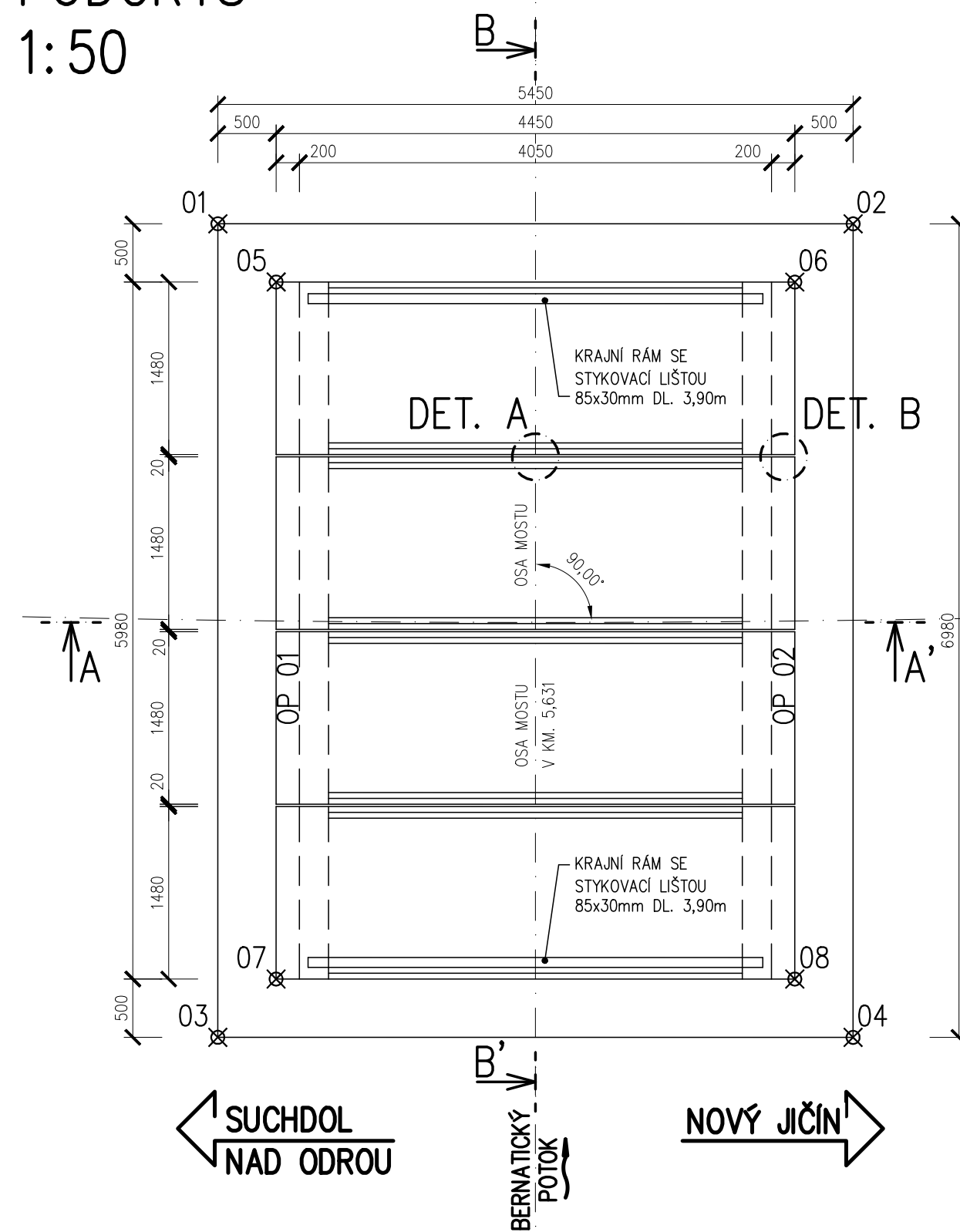
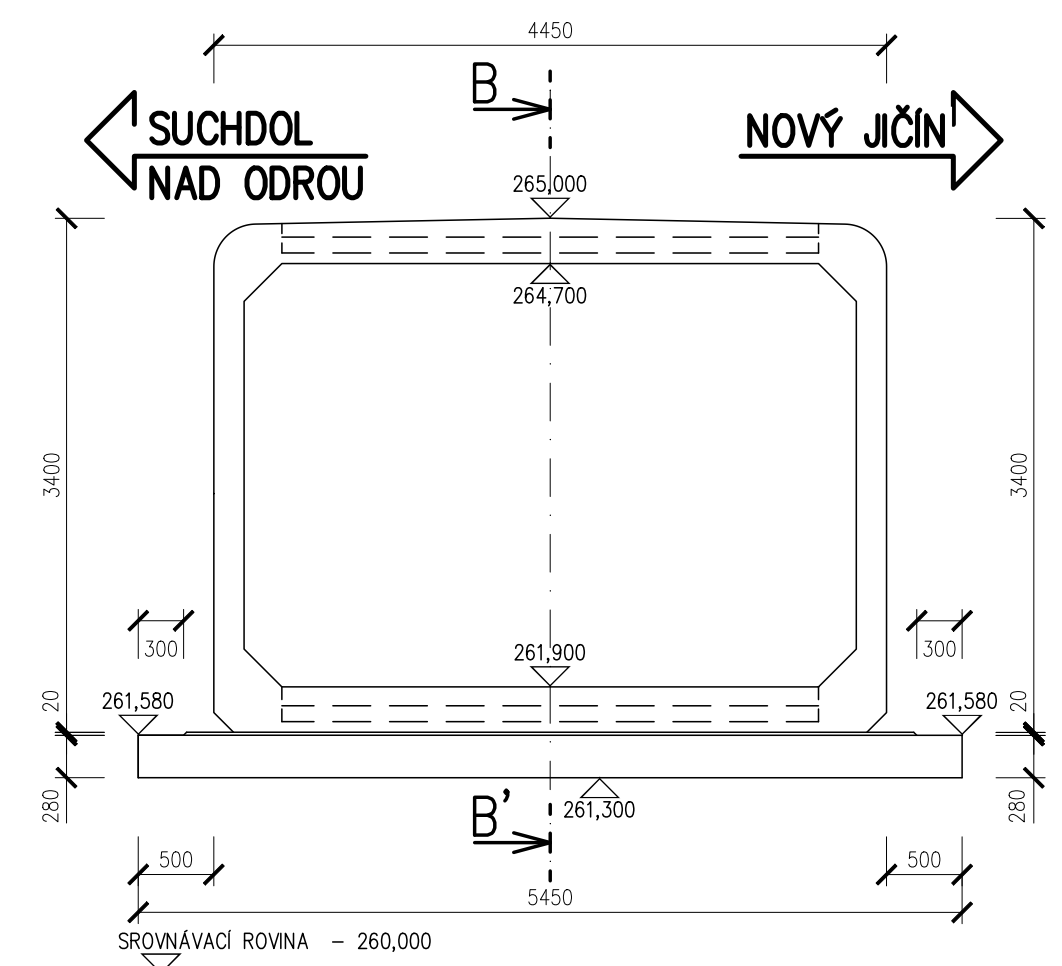


VÝKRES TVARU ZÁKLADOVÉ DESKY A RÁMŮ
PŮDORYS
1:50



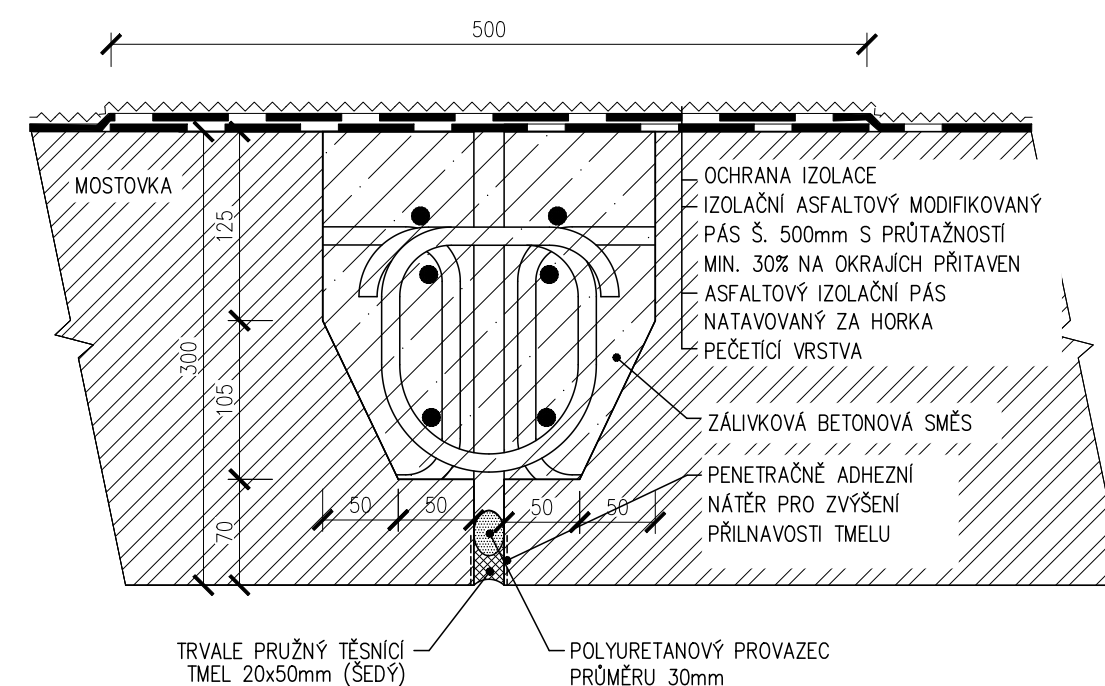
ŘEZ A-A'
1:50



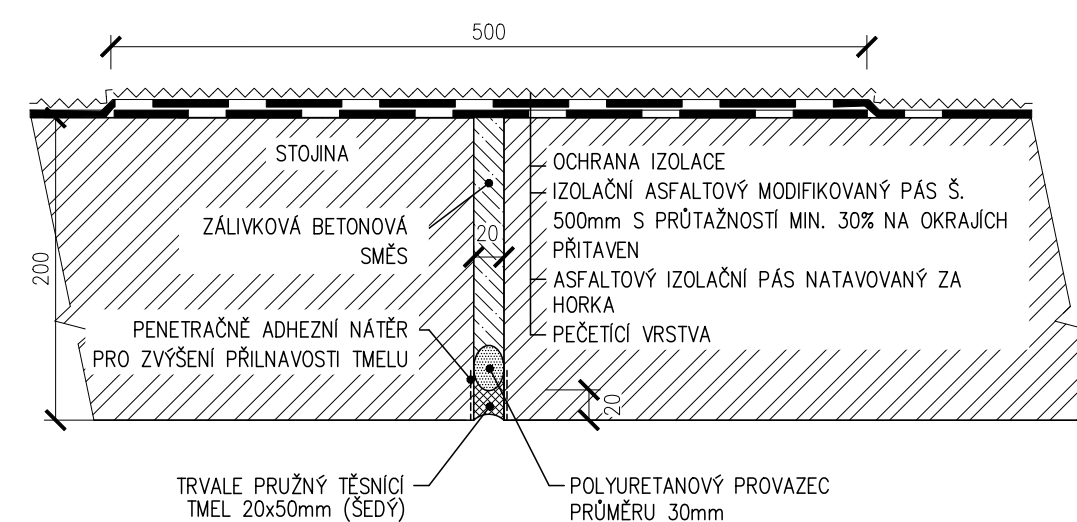
VYTYČOVANÉ BODY:

1	Y = 494074,374	X = 1124141,376	Z = 261,580	HORNÍ POVRCH ZÁKLADOVÉ DESKY
2	Y = 494068,990	X = 1124142,218	Z = 261,580	HORNÍ POVRCH ZÁKLADOVÉ DESKY
3	Y = 494075,453	X = 1124148,272	Z = 261,580	HORNÍ POVRCH ZÁKLADOVÉ DESKY
4	Y = 494070,069	X = 1124149,114	Z = 261,580	HORNÍ POVRCH ZÁKLADOVÉ DESKY
5	Y = 494073,957	X = 1124141,947	Z = 261,600	ÚLOŽNÝ POVRCH VYROVNÁVACÍ MALTY
6	Y = 494069,561	X = 1124142,635	Z = 261,600	ÚLOŽNÝ POVRCH VYROVNÁVACÍ MALTY
7	Y = 494074,882	X = 1124147,855	Z = 261,600	ÚLOŽNÝ POVRCH VYROVNÁVACÍ MALTY
8	Y = 494070,485	X = 1124148,543	Z = 261,600	ÚLOŽNÝ POVRCH VYROVNÁVACÍ MALTY

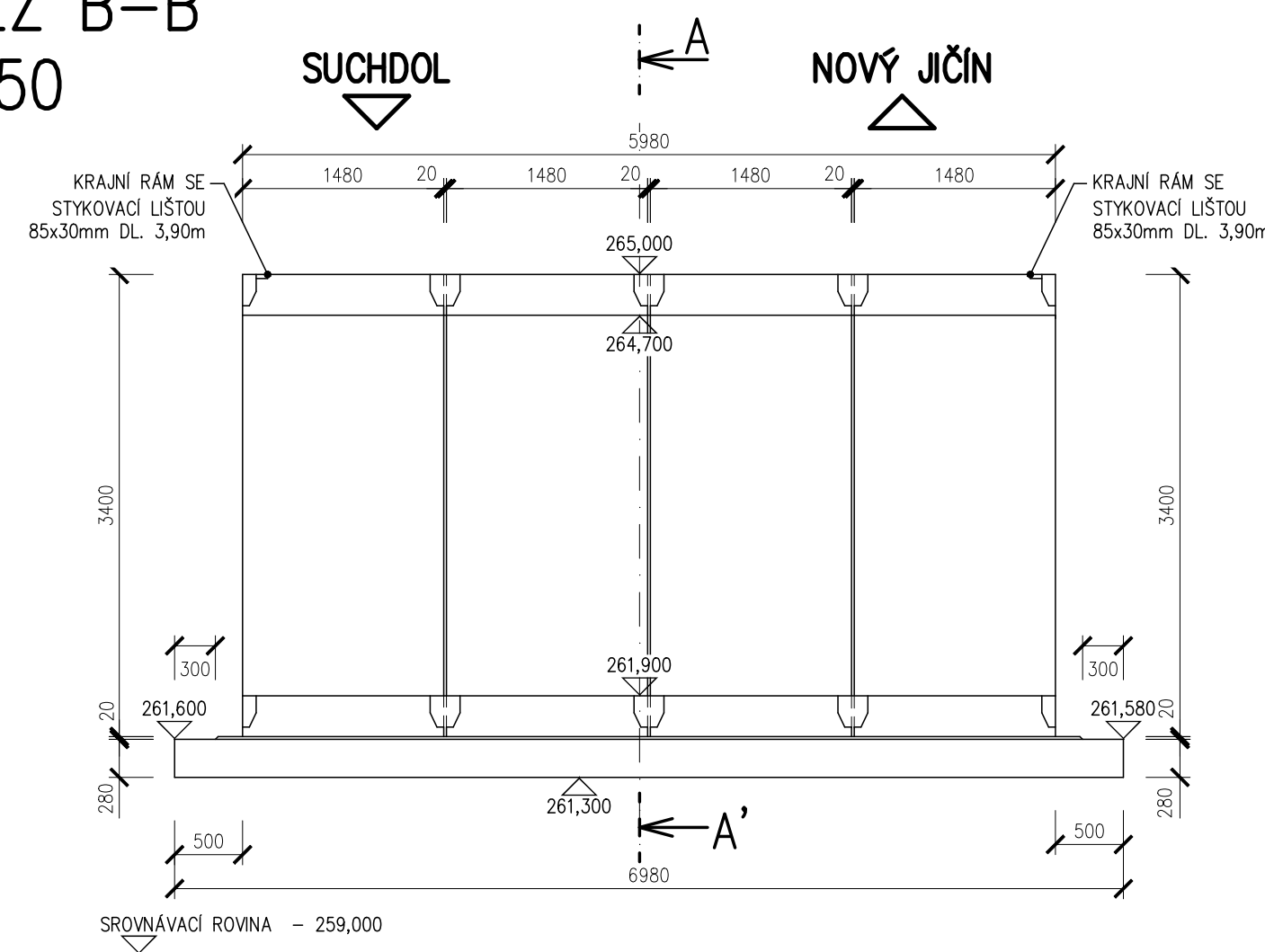
DET. A
1:5



ŘEZ B
1:5



ŘEZ B-B'
1:50



DRUHY POUŽITÝCH BETONŮ

- | | |
|--|-------------------|
| ① BETON ČSN EN 206+A1-25/30-XA1,XF1,XD1 (CZ)-Cl 0,4 - Dmax 22-S4 | ZAKLADOVÁ DESKA |
| ② MALTA CEMENTOVÁ - MC25 | VYROVNÁVACÍ MALTA |
| ③ BETON ČSN EN 206+A1-30/37-XF2,XD1 (CZ)-Cl 0,4 - Dmax 8-S4 | ZÁLIVKOVÁ SMĚS |

OBJEMY POUŽITÝCH BETONŮ

- | | |
|--------------------------------------|----------------------|
| ① ZÁKLADOVÁ DESKA | 10,66 m ³ |
| ② LOŽNÁ VYROVNÁVACÍ MALTA | 0,62 m ³ |
| ③ ZÁLIVKOVÁ BETONOVÁ SMĚS (NA SPÁRY) | 1,35 m ³ |

BETONÁŘŠKÁ VÝZTUŽ

B500B (10 505 (R))


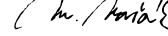



POZNÁMKY

- ① PRO ZPŘEHLEDNĚNÍ NEJSOU VE VÝKRESU ZOBRAZENY A ZAKÓTOVÁNY NĚKTERÉ VIDITELNÉ HRANY
② POKUD NENÍ VE VÝKRESU JINAK VŠECHNY HRANY ZKOSIT 20x20mm

TÚ: 1991 - SUCHDOL NAD ODROU - NOVÝ JIČÍN
DÚ: 02 - SUCHDOL NAD ODROU - ŠENOV U NOVÉHO JIČÍNA

VÝŠKOVÝ SYSTÉM: BALT PO VYROVNÁNÍ

SOUŘADNICOVÝ SYSTÉM: S-JTSK

OZNAČENÍ		POPIS ZMĚNY		DATUM	PODPIS
HIP	ZODP. PROJEKTANT	VYPRACOVAL	KONTROLOVAL	GENERÁLNÍ PROJEKTANT	
ING. TOMÁŠ PÁTEČEK	ING. MARTIN VAŠÁK	ING. TOMÁŠ GROSS	ING. TOMÁŠ PÁTEČEK	IM-PROJEKT, INŽENÝRSKÉ A MOSTNÍ KONSTRUKCE, s.r.o.	
					
OBJEDNATEL: SPRÁVA ŽELEZNIC, S.O. DLÁŽDĚNÁ 1003/7, 110 00 PRAHA 1				VODNÍ 1, 602 00 BRNO TEL: 533 446 080-2 FAX: 533 446 089 im-projekt@im-projekt.cz www.im-projekt.cz	
KRAJ: MORAVSKOSLEZSKÝ	ORP: NOVÝ JIČÍN	KATASTR: ŠENOV U NOVÉHO JIČÍNA			
STAVBA: MOSTNÍ OBJEKTY V EVID. KM 5,629 A 7,055 TRATI SUCHDOL NAD ODROU - NOVÝ JIČÍN SO 01 - MOST V KM 5,629				FORMÁT 6 x A4	
ČÁST:				DATUM LISTOPAD 2020	
				STUPEŇ P	
				ČÍSLO ZAK. 2020683	
				MĚŘÍTKO 1:50	
PŘÍLOHA: VÝKRES TVARU ZÁKLADOVÉ DESKY A RÁMŮ				ČÍSLO PŘÍLOHY: E.1.4.01.03.06	
				ČÍSLO PARÉ:	
Dokumentaci lze užívat pouze ve smyslu příslušné smlouvy o dílo výkres, či jeho část, může být kopírován nebo jiným způsobem rozšiřován pouze po předchozím souhlasu IM-Projekt, Inženýrské a mostní konstrukce, s.r.o.					